

Major 5529-55 WL

Elektro-hydraulisk 4-søjlet løfter med 5,5 t kapacitet



Anvendelse

- Check-in
- Reparationer
- Vedligeholdelse og hjuludmåling

Beskrivelse:

Søjler:

- Integreret excentrikbremsesystem
- Rørbrudssikring
- Obstruktionssystem
- Pneumatisk parkeringssystem i højdeindstillbare paler
- Pumpeanlæg med neddykket motor og styring placeret på bageste venstre søjle
- Trykknopstyring med alarmsignal
- Hydraulikcylinder under venstre kørebane
- Løftning og sænkning via wiretræk
- Nødsænkeventil

Kørebener:

- To faste kørebener
- Kørebener med tolerancer på kun max. $\pm 1,0$ mm i tværgående og længderetning, samt kun $\pm 0,5$ mm fra venstre mod højre
- Afstandstykker, der dækker hele længden, fikseret af stålkanten i siderne
- Kørebener på stabil tværvange
- Kørebener forberedt for AUTOPSTENHOJ saksedonkraft

Standardfarver:

- Kørebener & søjler: RAL 7016 - grå
- Ramper: RAL 3020 - rød

Versioner:

- Kan leveres med forskellige styrespændinger
- WL = med udparinger for og bag for drejeskiver
- Glideplader tilbydes som ekstraudstyr
- 55 = 5500 mm kørebener
- Opkørsler og stop for gulvmontage, alternativt overkørselsramper for nedsænkning

Tilbehør:

- Ekspansionsboltesæt
- Ekstra styring
- LED-belysnings sæt
- Forzinkning af kørebener

Specialfarver på forespørgsel!



Scan QR-koden for detaljeret produktinformation.

Yderligere information på www.autopstenhoj.com

autop Maschinenbau GmbH

Sandkampstraße 90

D-48432 Rheine

+49 5971 8602-02

info@autopstenhoj.com

STENHØJ A/S

Barrit Langgade 188-190

DK-7150 Barrit

+45 76 82 13 30

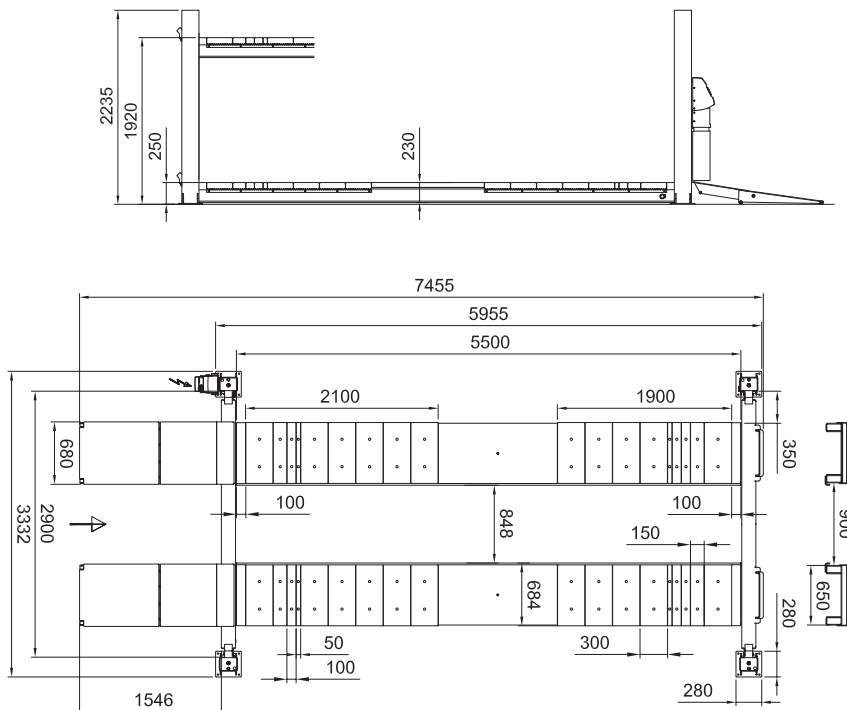
info@autopstenhoj.com

Tekniske data

Løftekapacitet	5.500 kg
Slaglængde	1.690 mm
Løftehøjde	1.920 mm
Løfte- / sænketid	40 / 58 sek.
Pumpeenhed	3 kW
Styrespænding	3x230/400V – 50 Hz – 16 A

Kørebaner

Totallængde	7.455 mm
Udnyttet kørebanelængde	5.500 mm
Akselafstand	variable
Kørebanebredde	650 mm
Afstand mellem kørebaner	900 mm
Min. højde	230 mm
Bredde mellem søjler	2.900 mm
Totalbredde ydre kant fodplader	3.332 mm
Totalhøjde	2.235 mm



Glideplade



Parkeringspal



Styring og pumpe på bageste venstre søjle